

MODERN BEDACHT



MONTAGE-
ANLEITUNG

UNTERDACH
SONNENSCHUTZ



- 1| Motorbox und Ausfallprofil
- 2| Motorbox-Abdeckkappe
- 3| Ausfallprofil-Abdeckkappe
- 4| Seitenführungen
- 5| Seitenführung-Abdeckkappe

- 6| Haltebügel für Motorbox
- 7| Haltebügel für Seitenführungen
- 8| Schrauben (42 mm)
- 9| Schrauben für Haltebügel
- 10| Fernbedienung





Arbeitsböcke
Akkuschrauber
Kreuzschlitz-Bit

Messer
Leiter
Maßband

Ratsche mit Nuss 12 (Spannsystem) Blindnieten-
Mutterzange (für Schrauben der Haltebügel) Montage-
stative (für Motorbox)

Stellen Sie sicher, dass Sie etwas haben, um den Boden zu bedecken. Während der Montage werden Profile auf dem Boden ruhen, verwenden Sie Holz und/oder Tücher, um zu verhindern, dass die Profile über den Boden schrammen. Dies dient dem Schutz vor Schäden.

SCHRITT 1

Befestigen Sie die Halterung für die Motorbox (die kleine Halterung). Diese wird an der Unterseite des Trägers gegen das Wandprofil befestigt. Achten Sie darauf: nicht an den äußeren Trägern, sondern einen Träger weiter innen (an beiden Seiten der Veranda). Falls die Veranda besonders breit ist, könnte es sein, dass drei Halterungen mitgeliefert werden, damit eine zusätzliche Halterung in der Mitte angebracht werden kann.



SCHRITT 2

Hängen Sie die Motorbox in die Haltebügel. Verwenden Sie die „Montage Stative“, um die Motorbox zu stützen.



SCHRITT 3

Vorbereitung der Seitenführungen: Schieben Sie die Haltebügel in die Seitenführungen. Schrauben Sie die Bügel nur an der Inbusschraube fest. So kann der Bügel nicht mehr von links nach rechts entlang der Seitenführung verschoben werden. (Äußere Bügel 10 cm vom Rand entfernt).



SCHRITT 4

Schieben Sie die Seitenführungen in die Motorbox. Achten Sie darauf, dass der Reißverschluss des Tuchs richtig in die Reißverschluss-Schiene eingelegt wird. Die Reißverschluss-Schiene befindet sich in der Seitenführung. Führen Sie die Schur der Motorbox über das Rädchen und ziehen Sie sie durch die Seitenführung nach vorne. Die Seitenführungen können am Boden aufliegen. Achtung! Verwenden Sie unbedingt eine Schutz, damit die Seitenführungen nicht direkt auf dem Boden aufliegen, um Beschädigungen zu vermeiden.



SCHRITT 5

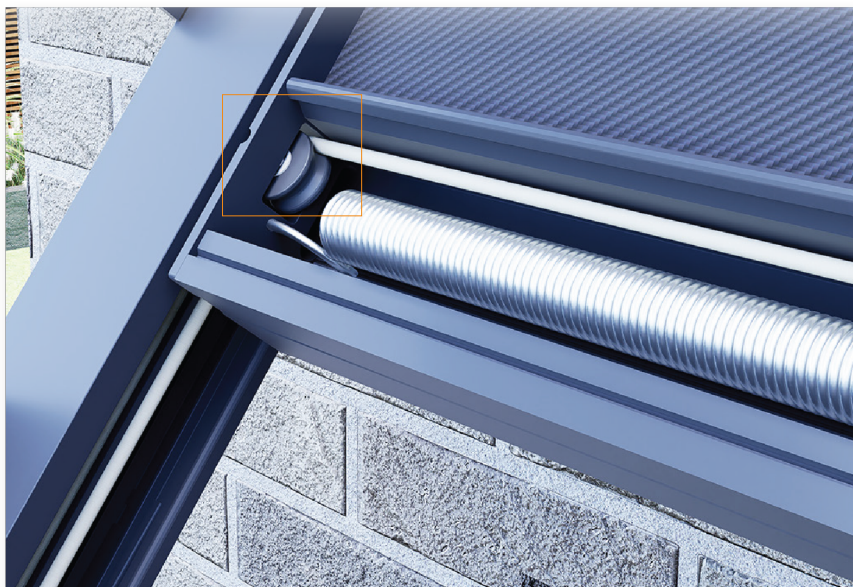
Nehmen Sie die Abdeckkappe der Seitenführung und führen Sie die Schnur, aus der Außensicht der Veranda, entlang des Rädchens. Führen Sie das Schnürchen anschließend durch die Seitenführung zurück in Richtung des Ausfallprofils.

Achtung: Die Schnur darf sich nicht kreuzen.



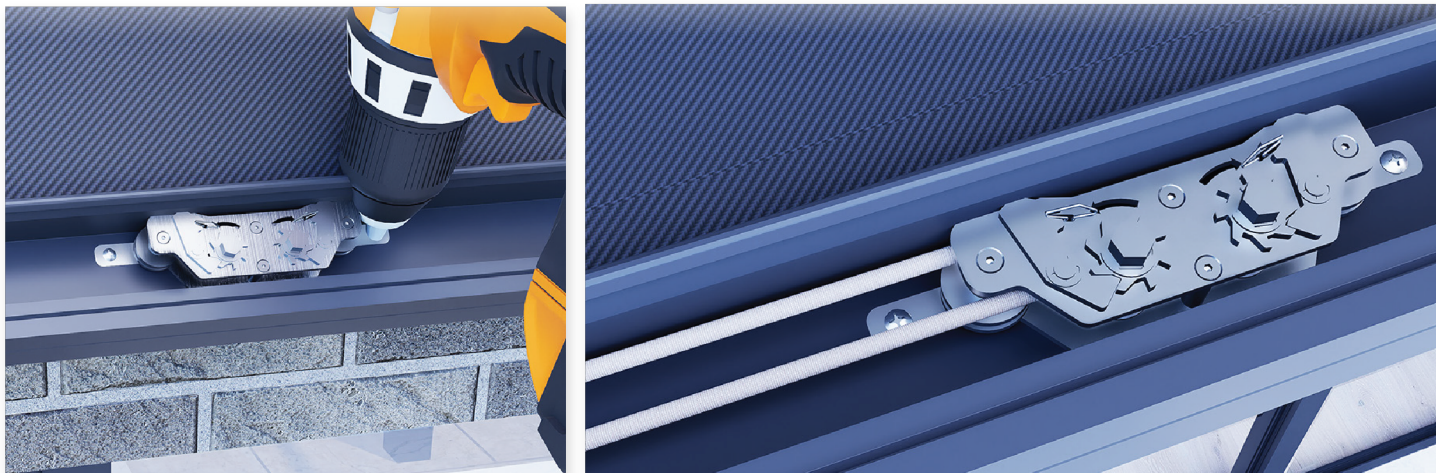
SCHRITT 6

Führen Sie die Schnur über das Rad des Ausfallprofils und ziehen Sie es dann hinter dem Rad des Ausfallprofil entlang, das sich an der Seite des Ausfallprofil befindet, wie unten abgebildet.



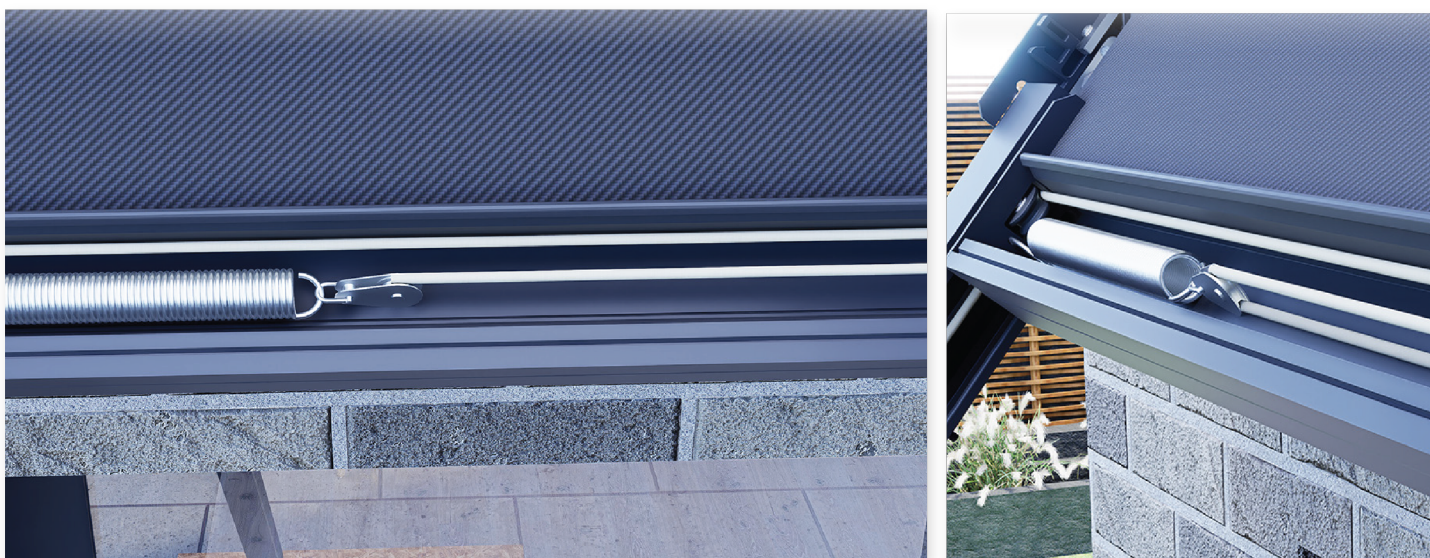
SCHRITT 7

Schrauben Sie zuerst die beiden äußeren Schrauben des Spanners los, damit Sie die Schnur leichter befestigen können. Führen Sie die Schnur zum Spanner in der Mitte des Ausfallprofils und ziehen Sie die Schnur (zuerst die Oberseite) entlang des Rädchens. Führen Sie die Schnur danach von unten wieder zurück zur Seite der Box.



SCHRITT 8

Führen Sie die Schnur durch die Rolle, die an der Feder befestigt ist (von oben) und ziehen Sie sie danach wieder zurück zum Spanner in der Mitte der Box.

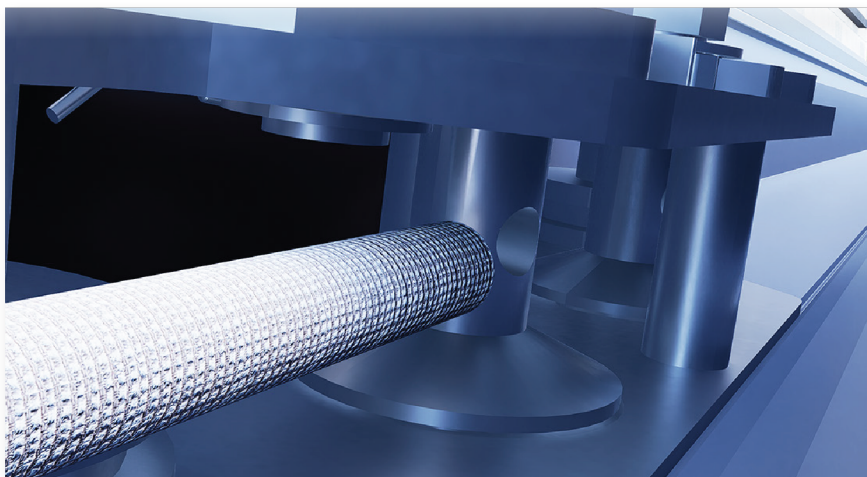


SCHRITT 9

Wiederholen Sie die Schritte 5 bis 8 auch auf der anderen Seite.

Wenn die Schnur durch die Rolle der Feder gezogen ist, führen Sie sie zurück zum Spanner. Schieben Sie die Sonnenschutzmarkise 1/3 aus. Unter dem Spanner sehen Sie einen Zylinder mit einem Loch. Führen Sie die Schnur durch das Loch und binden Sie sie fest. **ACHTUNG:** Überprüfen Sie, ob die Schnur im gesamten System über die Rädchen läuft.

Lassen Sie etwa 30 cm übrig und schneiden Sie den rest ab.



SCHRITT 10

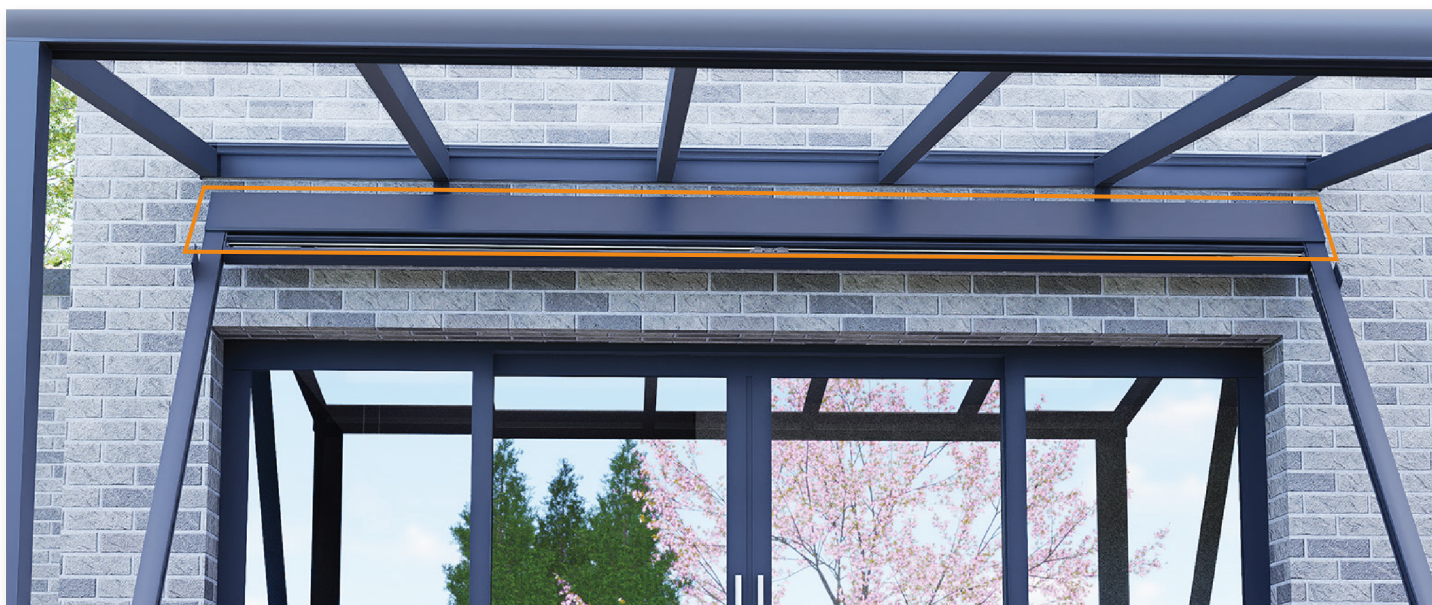
Schrauben Sie das Spannsystem zuerst wieder an der Box fest.

Spannen Sie das Tuch leicht an. Sie können das Tuch spannen, indem Sie die Muttern am Spanner mit einem Steckschlüssel (Nuss 12) anziehen. Sobald der Sonnenschutz an seinem Platz hängt, werden wir ihn vollständig spannen.



SCHRITT 11

Setzen Sie den Deckel der Motorbox auf.



SCHRITT 12

Heben Sie den Sonnenschutz an (verwenden Sie dafür die Hebevorrichtungen). Überprüfen Sie, wo die Löcher der Haltebügel auf der Innenseite der äußeren Träger erscheinen, und bohren Sie diese vor. Setzen Sie die Blindnieten ein und befestigen Sie die Haltebügel.



SCHRITT 13

Überprüfen Sie die Rechtwinkligkeit, bevor Sie das Tuch vollständig spannen. Dies können Sie tun, indem Sie diagonal von Ecke zu Ecke messen.

Sie können das Tuch spannen, indem Sie die Muttern am Spanner mit einem Steckschlüssel (Nuss 12) anziehen. Lassen Sie die Markise vollständig ausfahren und prüfen Sie, an welchem Punkt die Feder die geringste Spannung hat. Markieren Sie den Punkt, an dem sich die Ausfallprofil dann befindet. Lassen Sie die Markise beim Einfahren an diesem Punkt stoppen und spannen Sie die Feder so, dass das Tuch ausreichend straff hängt.

ACHTUNG! Die Federn dürfen maximal 60 % ihrer ursprünglichen Länge gedehnt werden.

WICHTIG! Spannen Sie die Federn links und rechts auf die gleiche Länge.

Lassen Sie das Tuch ein paar Mal ein- und ausfahren, um die ordnungsgemäße Funktion zu überprüfen. Überprüfen Sie auch, ob die Federn nicht zu weit gedehnt werden.



SCHRITT 14

Montieren Sie die Abdeckkappe der Ausfallprofil. Schrauben Sie nun die Schrauben der Seitenführungsbügel fest.



